



نبني المستقبل ...

خادم الحرمين الشريفين
الملك سلمان بن عبدالعزيز آل سعود
(حفظه الله)

”

”نحمد الله على ما تحقق لبلادنا من إنجازات خلال أقل من عقد من الزمن؛ جعلت منها نموذجًا عالميًا في التحولات على كافة المستويات... سنواصل معًا مسيرة البناء لتحقيق المزيد من التنمية المُستدامة المنشودة للأجيال القادمة“



ولي العهد ورئيس مجلس الوزراء
الأمير محمد بن سلمان بن عبدالعزيز آل سعود
(حفظه الله)

”

”نفخر بما حققه أبناء وبنات الوطن من إنجازات، لقد أثبتوا أن التحديات لا تقف أمام طموحاتهم، فحققنا المستهدفات، وتجاوزنا بعضها“.



فهرس المحتوى

01

من نحن

- لمحة عامة عن برايم
- فلسفة الشركة ورؤيتها
- قيم الشركة ورسالتها

02

كلمة القادة

- كلمة رئيس مجلس الإدارة
- كلمة الرئيس التنفيذي

03

أعضاء مجلس إدارة

- رئيس مجلس الإدارة
- نائب رئيس مجلس الإدارة
- عضو مجلس الإدارة
- الرئيس التنفيذي والعضو المنتدب

04

مجالات الشركة

- التطوير سكني
- التطوير تجاري
- التطوير صناعي

05

المشاريع الحالية

- مدينة برايم الصناعية
- منتجع مرتفعات العمارة
- منتجع شاليهات العمارة الريفي



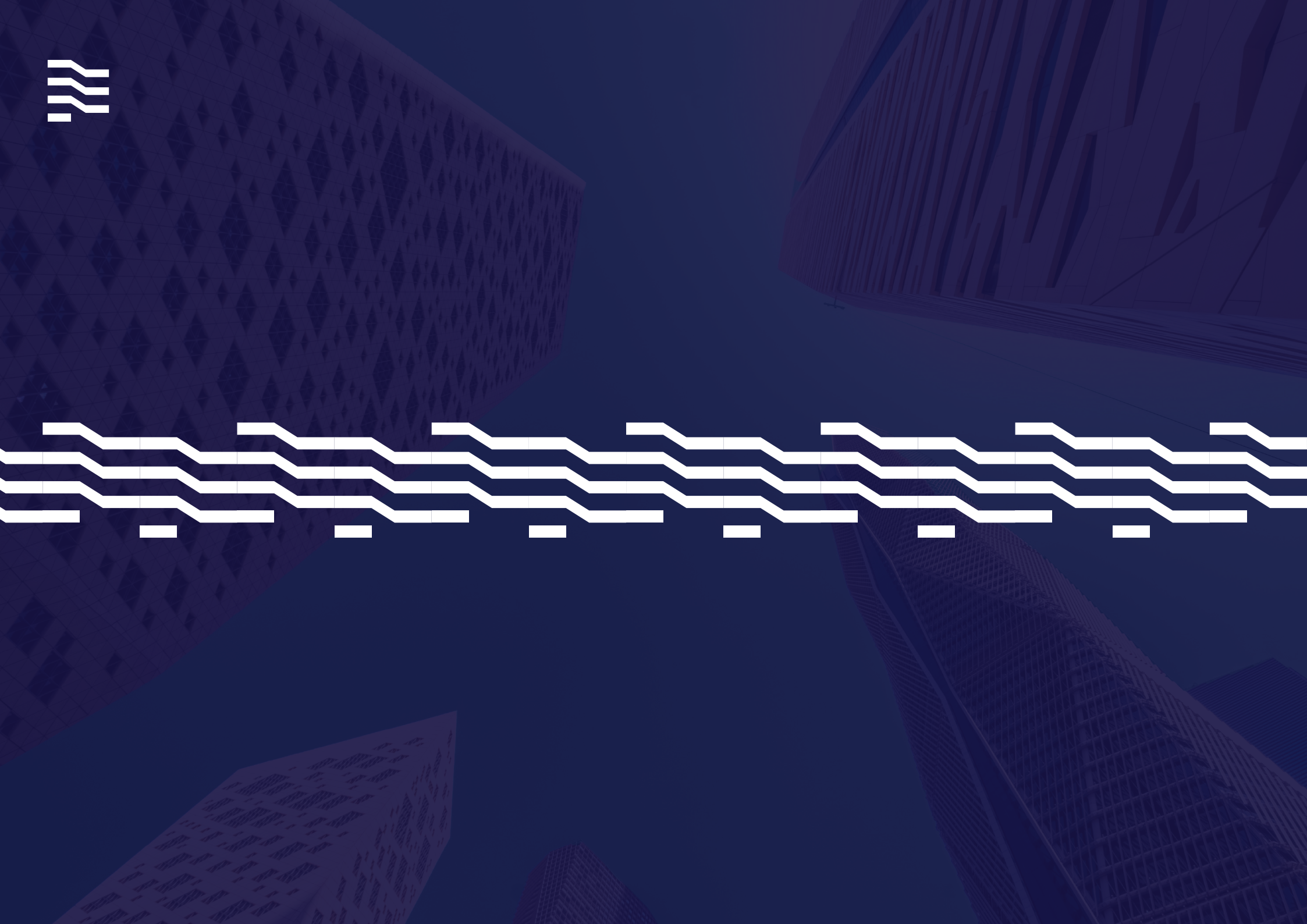
01



من نحن

”

خلف كل رؤية عظيمة، قيادة
تصنع الفارق وتوجّه المسار
بثقة وإلهام





من نحن

برايم

حيث تتقاطع الرؤية مع الإنجاز، وتُبنى القيمة بخبرة تمتد وتطور لا يتوقف. تأسست برايم على يد نخبة من رواد القطاع العقاري الذين جمعوا بين خبرة راسخة بالسوق المحلي والإقليمي وفهم عميق لاحتياجاته المستقبلية. نؤمن أن التطوير الحقيقي يتجاوز البناء إلى خلق فرص، وصناعة مجتمعات تنبض بالحياة والاستدامة. ومن هذا الإيمان، ولدت برايم لتكون شريكًا في رسم ملامح مستقبل عقاري أكثر ازدهارًا وتوازنًا.

برايم تجد

في كل فرصة، ما هو أبعد من الأرض والموقع. بفضل رؤيتها الاستراتيجية وفهمها العميق لمسار نمو المملكة، تكتشف الفرص الواعدة وتحولها إلى وجهات استثمارية ومعيشية متكاملة. نبحث عن المشاريع التي تنمو مع رؤية المملكة 2030 وتخلق قيمة طويلة الأمد للمستثمرين والمجتمعات على حد سواء.

برايم تجسد

في كل مشروع من مشاريعنا، تتجسد رؤية برايم في التطوير المسؤول والابتكار المستدام. نلتزم بتقديم أعلى معايير الجودة والتميز، مع الحرص على تصميم مشاريع تحدث فرقًا حقيقيًا في حياة الأفراد وتساهم في تنمية المدن السعودية. نحن لا نبني فقط، بل نصنع قيمة... ونترك أثرًا يبقى.



02



كلمة القادة

”

خلف كل رؤية عظيمة، قيادة
تصنع الفارق وتوجّه المسار
بثقة وإلهام



رؤية لبناء المستقبل... متجذرة في الهوية، ممتدة بالابتكار

ازدهرت المدن كلما ازدهر عمرانها. وفي برايم نقرأ المكان من خلال إنسانه، فنحوّل الفكرة التي تُثري الحياة إلى مشروع متقن يجمع جمال التصميم بدقّة التشغيل واستداميّة يُقاس أثرها. تحت شعارنا الدائم «بناء المستقبل» نلتزم بأن تكون مشاريعنا إضافة حقيقية لمدننا ولسكانها، لا مجرد مبانٍ جميلة.

ومع الحراك العمراني الكبير الذي تعيشه المملكة، نتجاوز حدود المبنى إلى منظومات متكاملة: أحياء سكنية، وجهات تجارية ومساحات عامة نابضة بالحياة، وإلى جانبها المشاريع الصناعية واللوجستية—من مدن ومجمّعات صناعية ومناطق متخصصة ومستودعات حديثة—نطوّرها وفق أعلى معايير السلامة والكفاءة والطاقة، دعمًا لسلاسل الإمداد وللإقتصاد المنتج وجذب الاستثمار.

نهجنا ثابت: تصميم بذكاء، وتنفيذ بانضباط، وشراكات فاعلة تُطيل عمر الأصول وتُعظّم العائد وتضمن جودة تسليم تُحافظ على ثقة شركائنا. هذه القيم هي بوصلتنا في كل قرار، وهي ما يصنع الفرق بين مشروعٍ عابر ومعلّم يَبقى.

شكرًا لثقتكم بـ برايم، معًا نبني المستقبل ونصنع قيمةً تدوم ومعالِم تُلهم الأجيال.



”
كلمة رئيس مجلس الإدارة
وليد بن عبدالله بن سعيدان

في عالم العقار والاستثمار، لا يكفي النجاح بتحقيق الأرقام فقط، بل بناء إرث مستدام يترك أثره للأجيال القادمة، رؤيتنا تركز على التفوق في الابتكار والتميز في التنفيذ، مع خلق فرص استثمارية استثنائية تدفع القطاع العقاري إلى آفاق جديدة

شغفنا بالابتكار يفتح أبواب المستقبل

لقد كرّست أكثر من عقدين من الخبرة لتطوير مشاريع عملاقة وتحويل التحديات إلى فرص حقيقية، قيادتنا تركز على الاستراتيجية الذكية والشراكات الفاعلة لضمان نجاح كل مشروع نقوم به.

تحالفاتنا الاستراتيجية.. قوة لتمييزنا

نحن لا نبني مشاريع فقط، بل نبني مجتمعات متكاملة وقيم مستدامة. الاستثمار بالنسبة لنا هو التزام بالتميز، والالتزام هو وعد لكل شريك ومستثمر بأننا سنحقق معًا قيمة حقيقية ومتفردة.

الاستثمار الذكي يصنع المستقبل

قيادتنا لا تتوقف عند حدود الإدارة، بل تمتد إلى رسم معايير جديدة للإبداع والاحترافية في قطاع العقار، نسعى دائمًا لنكون في طليعة القطاع، لنلهم الآخرين ونرفع سقف التميز.

الريادة هي أسلوب حياتنا

أدعو كل مستثمر وشريك إلى الانضمام إلينا في رحلتنا، حيث نؤمن بأن الرؤية الواضحة، والخبرة العميقة، والشغف الحقيقي هي مفاتيح النجاح في عالم الاستثمار العقاري

المستقبل يبدأ هنا مع كل خطوة نخطوها.



”
كلمة الرئيس التنفيذي
سلطان بن عبدالله الخضير



03



أعضاء مجلس الإدارة

”

خلف كل رؤية عظيمة، قيادة
تصنع الفارق وتوجّه المسار
بثقة وإلهام



رئيس مجلس الإدارة

وليد بن عبدالله بن سعيدان

يُعدّ من الأسماء البارزة في المشهد العقاري السعودي، ورمزًا للقيادة الرشيدة والرؤية الطموحة في تطوير القطاع

بخبرة تمتد لعقود من العمل الميداني والإداري، قاد مجموعة بن سعيدان نحو مراحل متقدمة من النمو والتنوع، وأسهم في ترسيخ مكانتها كإحدى أعرق المجموعات العقارية وأكثرها تأثيرًا في السوق السعودي.

يتمتع بن سعيدان برؤية استراتيجية تستشرف مستقبل التطوير العقاري في المملكة، وتوازن بين الاستثمار طويل المدى والتنمية المستدامة، ما جعل له بصمة واضحة في تشكيل ملامح القطاع السكني والتجاري والصناعي على حدّ سواء.

كما يشغل مواقع قيادية في عدد من الشركات والمجالس العقارية المرموقة، ويُعرف بحضوره الفاعل في اللجان الوطنية والهيئات المتخصصة، وبإسهاماته المستمرة في مبادرات التنمية والمسؤولية الاجتماعية.

يمثّل وليد بن سعيدان نموذجًا للرائد العقاري السعودي الذي يجمع بين الإرث العائلي العريق والرؤية الحديثة، واضحًا نصب عينيه تطوير بيئة عقارية أكثر نضجًا واستدامة، تسهم في بناء مستقبل المملكة وتنمية مدنها.



نائب رئيس مجلس الإدارة محمد بن عبدالله بن سعيدان

يُعدّ من الشخصيات البارزة في قطاع التطوير العقاري بالمملكة، ويمتاز برؤية استثمارية عميقة ونهج قيادي متوازن أسهما في تعزيز مكانة مجموعة بن سعيدان كأحد أعمدة السوق العقاري السعودي.

من خلال قيادته لشركة المسكن الميسر كعضوٍ منتدب، قاد مسيرة نموّ نوعي تميّزت بالتنوّع في المشاريع السكنية والتجارية وتوسيع قاعدة الاستثمار، مع تركيزه على رفع جودة التطوير وتحقيق القيمة المستدامة للمستثمرين والعملاء.

كما يمتلك حضورًا مؤثرًا في مجالس إدارات وشركات عقارية متخصصة، ويُعرف بإسهاماته في تمكين بيئة تطوير أكثر احترافية واستقرارًا في السوق المحلي، ما جعله من القيادات التي تجمع بين الرؤية العملية والتميز في الأداء الاستثماري.

كما ساهم في دخول الشركة مشاريع استراتيجية في مدينة الملك سلمان للطاقة (سبارك)، مما يعكس رؤيته الطموحة في ربط التطوير العقاري بمستقبل الطاقة والاقتصاد الوطني.



عضو مجلس الإدارة

خالد بن عبدالله بن سعيدان

يُعدّ من القيادات الشابة المميّزة في قطاع التطوير العقاري، حيث يجمع بين الرؤية المتجددة والفكر العملي المستند إلى إرث عائلي عريق في المجال العقاري.

تميّز بحضوره المهني ونهجه التطويري القائم على رفع كفاءة الأداء وتعزيز جودة الخدمات وتوسيع آفاق الاستثمار العقاري داخل المجموعة.

يتولى منصب الرئيس التنفيذي لشركة بن سعيدان للخدمات العقارية، ويقود من خلاله استراتيجية طموحة تركّز على الابتكار والتحسين المستمر، مستهدفًا ترسيخ مكانة الشركة ضمن رواد القطاع العقاري في المملكة.

ويمتاز برؤية مستقبلية واعدة تسعى إلى إحداث نقلة نوعية في أساليب العمل العقاري وتطوير منظومة الخدمات، بما يعكس طموحه الكبير وإسهامه في بناء جيل جديد من القيادات السعودية في هذا القطاع الحيوي



الرئيس التنفيذي والعضو المنتدب

سلطان بن عبدالله الخضير

يُعَدُّ من القامات القيادية البارزة في المشهد العقاري والاستثماري في المملكة العربية السعودية والمنطقة، بخبرة تمتد لأكثر من عقدين في تطوير وإدارة المشاريع الكبرى وتأسيس الكيانات الاستثمارية في مجالات التطوير العقاري والتمويل والتقييم.

تميّز برؤية استراتيجية متقدمة ونهج قيادي فعّال جعله أحد الشخصيات المؤثرة في صياغة مسار التحوّل والنمو في القطاع العقاري، حيث يقود مبادرات نوعية تجمع بين الابتكار والكفاءة والعمق الاستثماري

وخلال مسيرته، كان من ركائز القيادة التنفيذية لشركة آل سعيدان للعقارات ورئيساً تنفيذياً لها لمدة أحد عشر عاماً، شهدت خلالها الشركة مرحلة توسّع وتنظيم وتطوير في محافظتها ومشاريعها، وأسهم في تعزيز حوكمتها وتهيئتها لمواكبة التحولات في السوق، الأمر الذي رسّخ حضوره كقائد قادر على إدارة الكيانات العائلية الكبرى وتحويلها إلى مؤسسات احترافية ذات أثر في السوق.

قاد خلال مسيرته تنفيذ مشاريع تجاوزت قيمتها أكثر من عشرة مليارات ريال سعودي، وشكّل محطات مفصلية في مسيرة العديد من الشركات الرائدة من خلال عمليات إعادة هيكلة ناجحة وتحضيرها للدخول في السوق المالية السعودية. كما أسهم في إطلاق صناديق عقارية واستثمارية متعددة تجاوزت قيمتها ستة مليارات ريال سعودي، ما عزز مكانته كأحد الروّاد في تطوير وإدارة الصناديق العقارية في المملكة. وتوّجت مسيرته باختياره ضمن قائمة «أكثر القادة تأثيراً في قطاع العقار» لعام 2024 من قبل فوربس الشرق الأوسط، تقديرًا لدوره الريادي وإنجازاته البارزة في تطوير السوق العقاري.

يمتلك خبرة واسعة في التحالفات الاستراتيجية وبناء الشراكات بين القطاعين العام والخاص، وشارك في قيادة مشاريع تطوير عمراني وضيافي وصناعي كبرى داخل المملكة، إلى جانب دوره في تأسيس وإدارة شركات متنوعة القطاعات. ويحمل زمالة معتمدة من الهيئة السعودية للمقيمين المعتمدين (تقييم)، ويشغل عضوية ورئاسة عدد من مجالس الإدارات واللجان المتخصصة، حيث يواصل إسهاماته في تعزيز كفاءة المنظومة العقارية ودفع عجلة التطوير الوطني بخطى واثقة ورؤية طموحة.





04

مجالات الشركة

”

من فكر القيادة إلى أرض
الواقع، تنبثق مشاريعنا لتروي
قصة التميّز في كل مجال





سكني

في برايم للتطوير العقاري، نصنع مجتمعات سكنية متكاملة تدمج بين التصميم العصري والراحة المستدامة. نهتم بأدق التفاصيل بدءًا من التخطيط وصولًا إلى التنفيذ، لنقدّم مساحات تلبي احتياجات العائلة وتضمن قيمة طويلة الأمد للاستثمار في الحياة اليومية. **رؤيتنا:** تحويل كل مشروع إلى بيئة نابضة بالحياة تجمع بين الجمال والوظيفة، لتصبح وجهة مرغوبة للعيش والاستثمار على حد سواء.

تجاري

نصمم ونطور في برايم مشاريع تجارية تعكس أعلى معايير الجودة والابتكار، لتصبح مساحات أعمال مثالية تجمع بين العملية والجاذبية البصرية. **هدفنا:** خلق وجهات تجارية نابضة تدعم نمو الأعمال وتعزز تجربة العملاء والمستثمرين، مع ضمان عوائد مستدامة وفرص استثمارية متميزة.

صناعي

نقدم حلول تطوير صناعي متكاملة تلبي متطلبات القطاعات الإنتاجية بأعلى المعايير العالمية. نصمم وتنفذ برايم مناطق ومرافق صناعية مبتكرة تضمن الكفاءة التشغيلية وسلسلة العمليات، مع خلق بيئة صناعية محفزة للنمو والتوسع المستدام للشركات والمستثمرين. **رؤيتنا:** تحويل التطوير الصناعي إلى تجربة استثمارية استراتيجية وموثوقة.

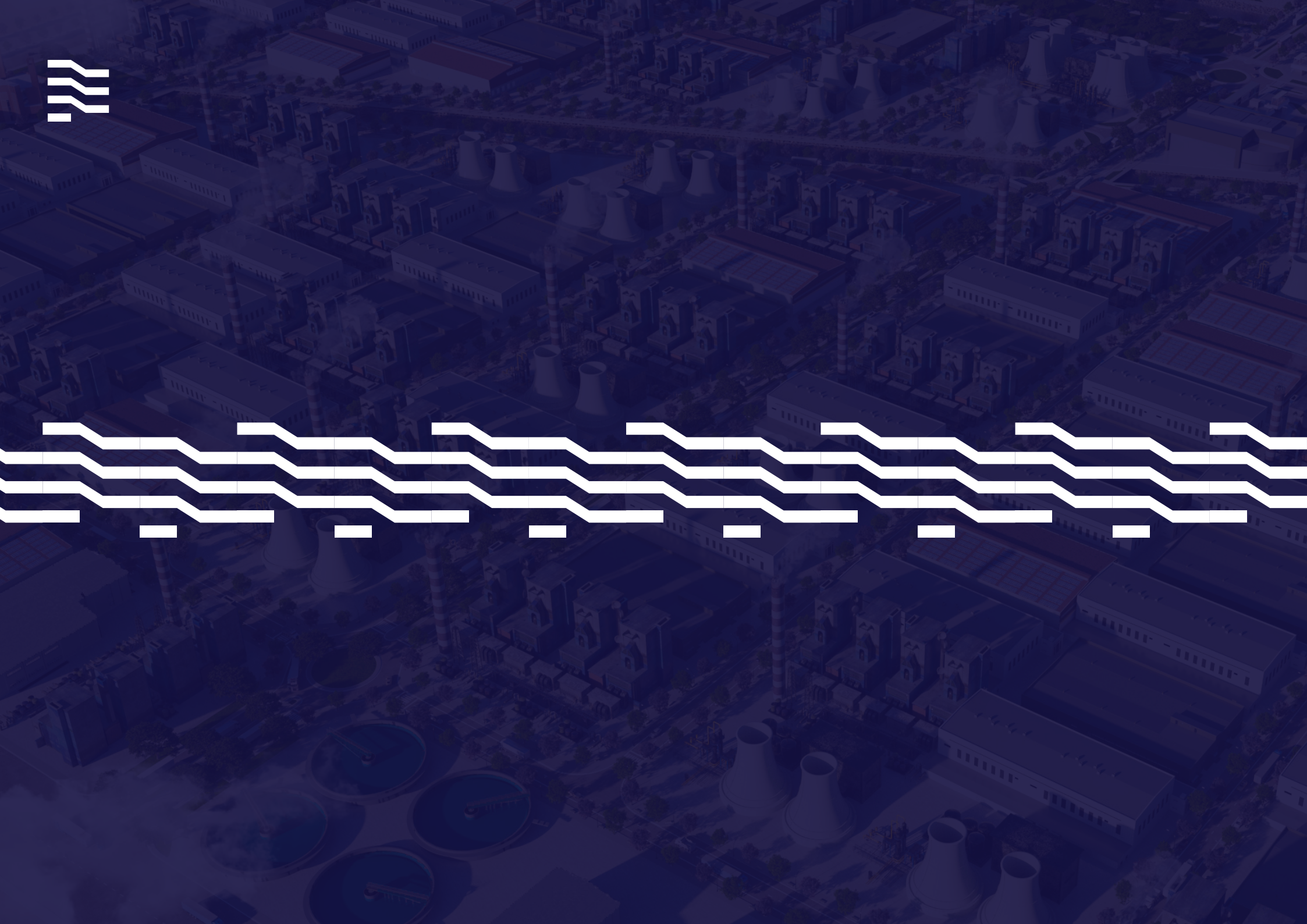
An aerial view of a city with a grid pattern, overlaid with a dark blue semi-transparent layer. The city features various buildings, roads, and green spaces. The grid pattern is composed of white lines that form a series of connected squares, creating a sense of structure and order. The overall aesthetic is modern and urban.

05

المشاريع الحالية

”

وعندما تجتمع الرؤية مع التنفيذ،
تولد مشاريع تحمل بصمة برايم
في كل تفصيل.



مدينة برايم الصناعية جنوب الرياض



قلب الابتكار اللوجستي والصناعي جنوب الرياض..

تمثل مدينة برايم الصناعية نموذجًا رائدًا للتكامل الاستراتيجي بدعم من الهيئة السعودية للمدن الصناعية، وتواصل مدينة برايم ترسيخ مكانتها كمحرك استراتيجي للتنمية الصناعية، ضمن منظومة وطنية متكاملة.

تمويل المشروع يتم عبر شركة قيمة المالية من خلال صندوق عقاري مغلق، مما يضمن هيكل تمويلي قوي ومستقر يعكس ثقة المستثمرين في إمكانياته. وتهدف المدينة إلى إنشاء منشأة صناعية ولوجستية متكاملة تلبي أعلى معايير الكفاءة والجودة، بما يتوافق مع مستهدفات رؤية المملكة 2030 في توطين الوظائف واستقطاب الاستثمارات النوعية

تتميز برايم الصناعية بتصميم حديث يجمع بين الكفاءة التشغيلية والمرونة في الاستخدام، إلى جانب بنية تحتية متطورة تدعم جميع الأنشطة الصناعية والتخزينية بكفاءة عالية، ما يجعل منه بيئة مثالية لتحقيق نمو مستدام وربحية طويلة الأجل.

استثمر في المستقبل... حيث تتحول الرؤية إلى واقع ملموس



مميزات المشروع



منشأة صناعية ولوجستية متكاملة بمعايير عالية.



تمويل قوي ومستقر عبر صندوق عقاري مغلق من شركة قيمة مالية.



شراكة استراتيجية بين القطاع الخاص والهيئة السعودية للمدن الصناعية.



بيئة مثالية للنمو المستدام وتحقيق الربحية طويلة الأجل.



بنية تحتية متطورة تدعم الأنشطة الصناعية والتجزئية.



تصميم حديث يجمع بين الكفاءة التشغيلية والمرونة.



2,000,000 م²

المساحة الكلية



66.30 %

نسبة التطوير

منتجع مرتفعات العمارة



اكتشف تجربة فريدة تجمع بين سكّون الطبيعة وسحر التصميم العصري، مستوحاة من الأسلوب المعاصر لسلمان، مع احترام وإبراز التراث الثقافي المحلي. يوفر المنتجع تجربة غنية ومتكاملة للزوار، مع مرافق عالمية المستوى وأنشطة مميزة تلبي تطلعات الباحثين عن الفخامة والراحة والاندماج الثقافي، تصميمه يركز على الاستدامة ويخلق بيئة متكاملة تجمع بين الرفاهية والطبيعة، ليكون الوجهة المثالية لكل من يسعى لتجربة فريدة تتجاوز التوقعات، فهو يجمع بين الفخامة العالمية والتصميم الأصلي، ويقدم تجربة غنية بالأنشطة الثقافية في بيئة مستدامة تراعي أعلى المعايير الدولية. منتجع مرتفعات العمارة هو وجهة تحكي قصة تميز ورفاهية لكل الزوار الذين يبحثون عن تجربة استثنائية بين الطبيعة والفن والثقافة.



مميزات المشروع



مرافق عالمية المستوى
وأنشطة متنوعة.



تجربة فاخرة تجمع بين
الطبيعة والثقافة والفن.



تصميم عصري مستوحى من
أسلوب سلمان مع إبراز التراث
المحلي.



وجهة مثالية للباحثين عن
التميز والراحة.



تركيز على الاستدامة
والمعايير الدولية.



30,965 م²

إجمالي المساحة

منتجع شاليهات العمارية الريفي

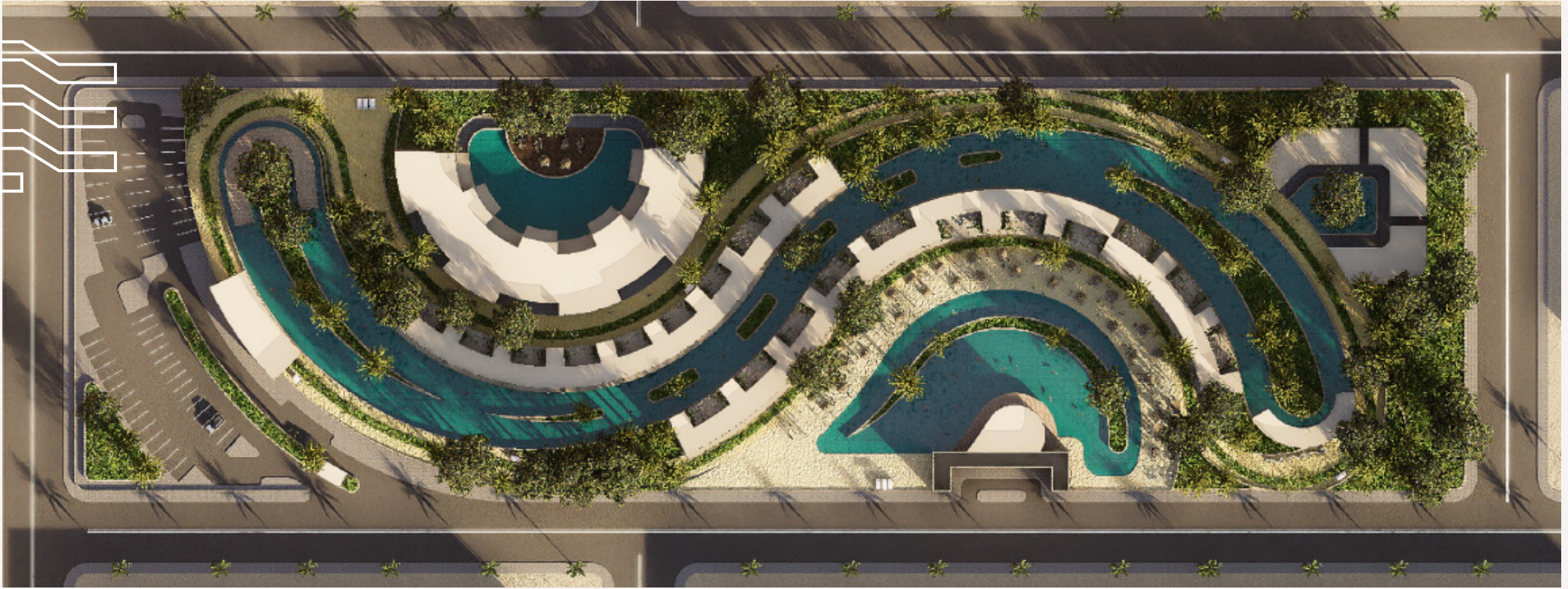


منتجع فاخر في قلب الصحراء السعودية، يجمع بين الفخامة المعاصرة وسحر الطبيعة الصحراوية، يقدم المنتجع شاليهات وفلل مميزة تحيط بها مسطحات مائية ساكنة، إلى جانب مركز مخصص للاستجمام وملعب مخصص للأطفال، ليقدم تجربة فاخرة ومتكاملة للراحة والمغامرة.

فلسفة التصميم:

يستوحى المنتجع تصميمه من البيئة المحيطة، لخلق توازنًا بين الرفاهية والجمال الصحراوي، ويحول كل لحظة إقامة إلى تجربة استثنائية من الاسترخاء والانتماء للطبيعة.

”شاليهات العمارية الريفي“ حيث يلتقي الاستثمار بالفخامة وسحر الصحراء.



مميزات المشروع



مركز للعافية يشمل سبا
ومناطق يوغا وتأمل لتجديد
النشاط والاسترخاء.



نادي للأطفال مجهز بالأنشطة
التفاعلية وملاعب المغامرة.



نهر داخلي يتسجم مع
الطبيعة ليخلق واحة منعشة.



يضم المنتجع فلل وشاليهات
فاخرة بإطلالات ساحرة ومرافق
حديثه

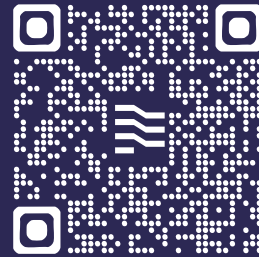


33,500 م²

المساحة الكلية



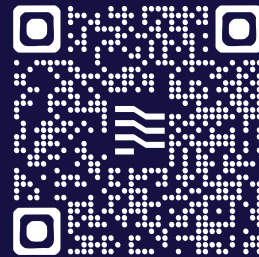
نؤمن أن التواصل هو بداية كل إنجاز...
تواصل معنا، ولنصنع معًا مستقبلًا يليق بطموحاتك.



www.prime-estates.com



PRIME ESTATES



+966 50 414 5444
Info@prime-estates.com
www.prime-estates.com